

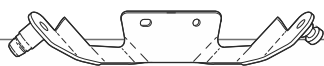
SHAD

SYM SYMPHONY 50 / 125 S-LX-SR '09 -
PEUGEOT TWEET 50 / 125 '09- SHAD LOCKS S0SM11SC

SIZE

3

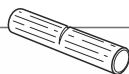
BCN



1 262985 x 1



2 262926 x 1
16 x M8 x 13



3 262925 x 1



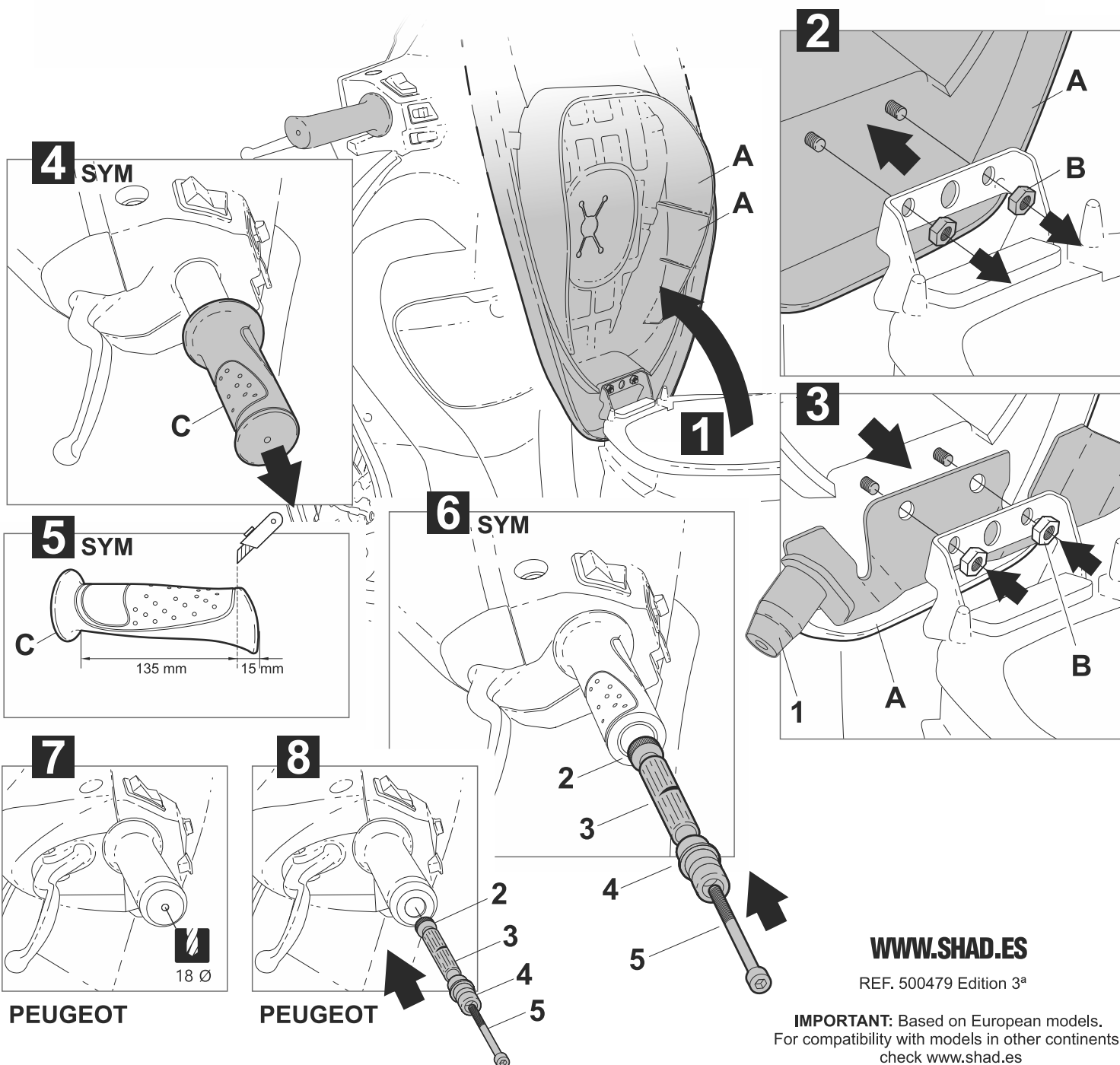
4 262987 x 1



5 304429 X 1
M8x100 DIN 912

WARNING!

- | | | | | |
|---|---|--|---|---|
| <p>(GB)
Tight firmly the pivot.
Make sure that the pivot
is firmly tight.
LUBRICATE ONLY WITH
WD-40 OIL!
Check tightness every
4 months.</p> | <p>(E)
Apretar el pivote
fuertemente. Asegurarse de
que el pivote queda
totalmente fijado. LUBRICAR
SOLO CON ACEITE WD-40!
Reparar apriete cada 4
meses.</p> | <p>(D)
Zapfen besonders fest anziehen und
sicherstellen, dass er sich nicht
mehr bewegen kann. ALS
SCHMIERMITTEL IST NUR ÖL VOM
TYP (WD 40) ZU VERWENDEN
Alle 4 Monate Drehmoment
überprüfen.</p> | <p>(I)
Premere il perno con
forza. Assicurarsi che il
perno sia opletamente
fissato. LUBRIFICARE
SOLO CON OLIO WD-40!
Controllare il serraggio
delle viti ogni 4 mesi.</p> | <p>(F)
Serrer fortement le pivot.
S'assurer qu'il reste
totalment fixé.
AVEC WD-40!
Vérifier le serrage des
vis tous les 4 mois.</p> |
|---|---|--|---|---|



WWW.SHAD.ES

REF. 500479 Edition 3ª

IMPORTANT: Based on European models.
For compatibility with models in other continents,
check www.shad.es