

# SHAD

## VESPA PRIMAVERA 50 / 125 '14-

### SHAD LOCKS V0PR14SC

SIZE  
**3**

BCN



**1** 263922 x 1



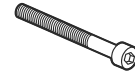
**2** 263923 x 1



**3** 262918 x 1



**4** 262919 x 1  
8x6x15



**5** 304071 x 1  
M6x50 DIN 912



**6** 303000 x 1  
Ø6

### WARNING!

**(GB)**

Tight firmly the pivot.  
Make sure that the pivot  
is firmly tight.  
LUBRICATE ONLY WITH  
WD-40 OIL!  
Check tightness every  
4 months.

**(E)**

Apretar el pivote  
fuertemente. Asegurarse de  
que el pivote queda  
totalmente fijado. LUBRICAR  
SOLO CON ACEITE WD-40!  
Reparar apriete cada 4  
meses.

**(D)**

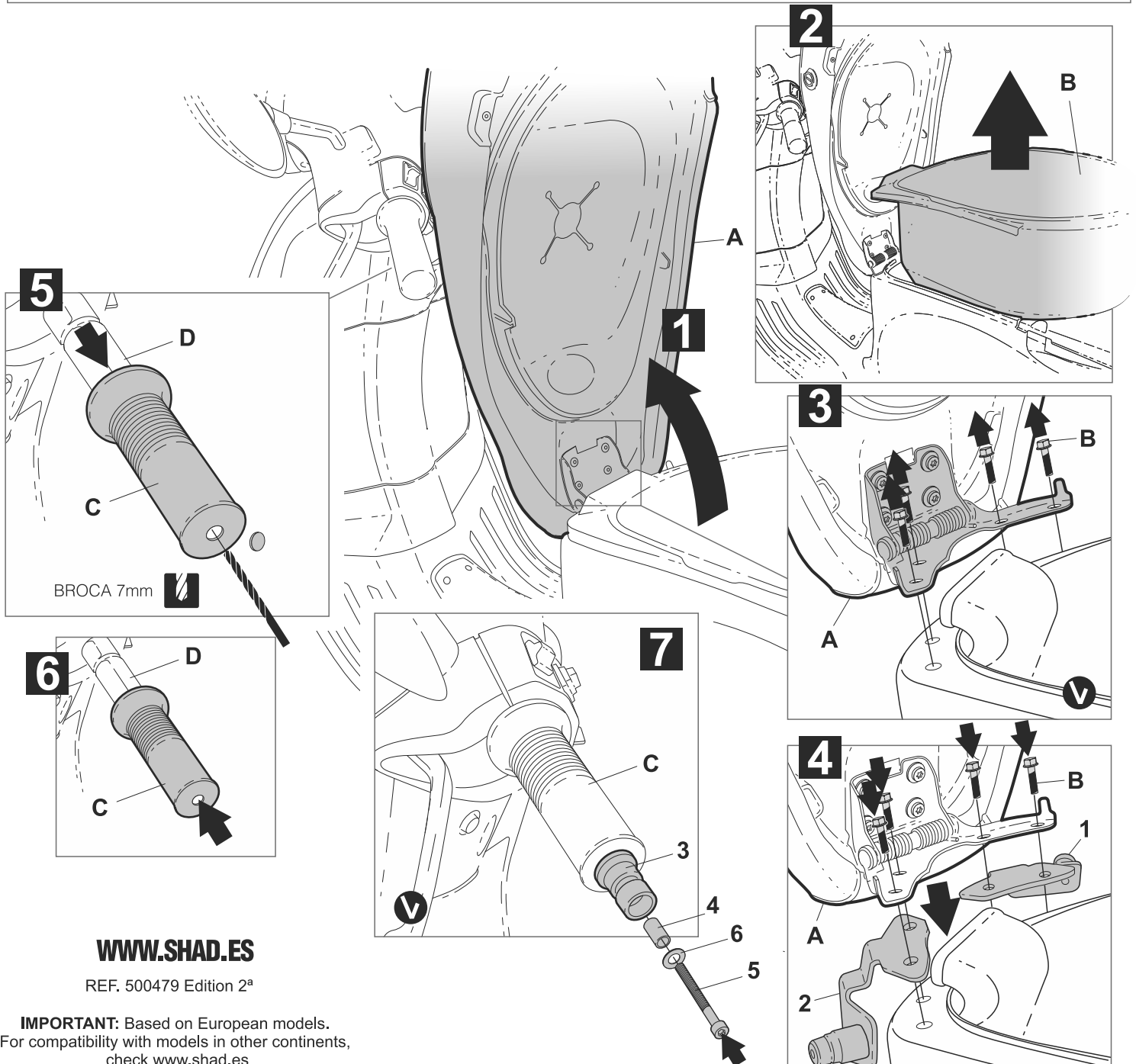
Zapfen besonders fest anziehen und  
sicherstellen, dass er sich nicht  
mehr bewegen kann. ALS  
SCHMIERMITTEL IST NUR ÖL VOM  
TYP (WD 40) ZU VERWENDEN  
Alle 4 Monate Drehmoment  
überprüfen.

**(I)**

Premere il perno con  
forza. Assicurarsi che il  
perno sia opletamente  
fissato. LUBRIFICARE  
SOLO CON OLIO WD-40!  
Controllare il serraggio  
delle viti ogni 4 mesi.

**(F)**

Serrer fortement le pivot.  
S'assurer qu'il reste  
totalment fixé.  
AVEC WD-40!  
Vérifier le serrage des  
vis tous les 4 mois.



[WWW.SHAD.ES](http://WWW.SHAD.ES)

REF. 500479 Edition 2ª

**IMPORTANT:** Based on European models.  
For compatibility with models in other continents,  
check [www.shad.es](http://www.shad.es)