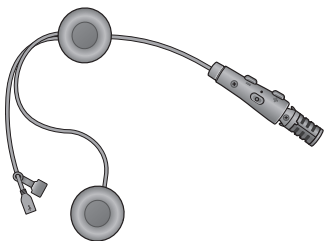


SENA



ACS-RAM

MOTORCYCLE BLUETOOTH®
COMMUNICATION SYSTEM

HD SPEAKERS

GUIDE DE DÉMARRAGE RAPIDE

■ Logiciel Sena téléchargeable

Téléchargez l'application **SENA MOTORCYCLES** sur **Google Play Store** ou **App Store**.



SENA MOTORCYCLES

- Paramètres de configuration de l'appareil

Téléchargez les éléments suivants sur **sena.com**.



Micrologiciel



Sena Device Manager

- Mises à niveau du micrologiciel
- Paramètres de configuration de l'appareil



Guide de démarrage rapide, Manuel d'utilisation

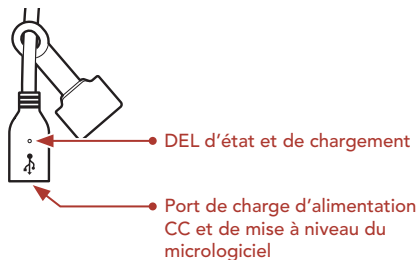
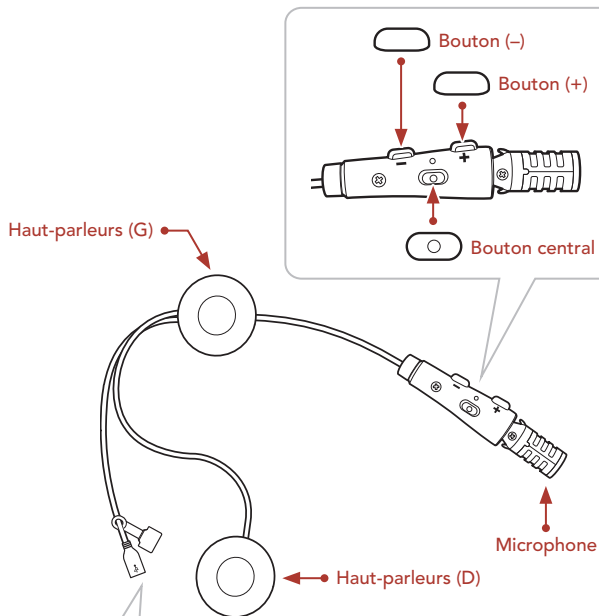
Suivez-nous sur Facebook, YouTube, Twitter et Instagram pour consulter les informations les plus récentes et des conseils utiles.

SENA



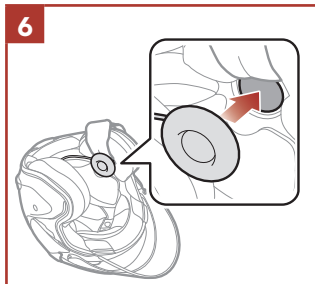
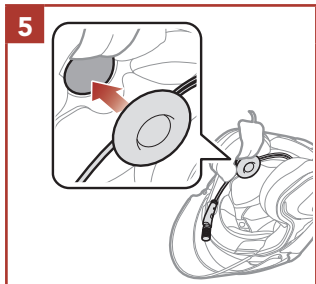
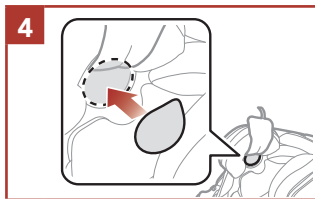
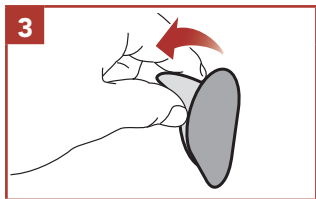
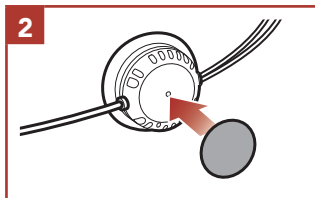
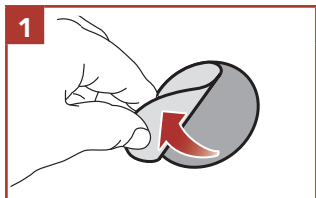
SENA Technologies, Inc.
Support Client : sena.com

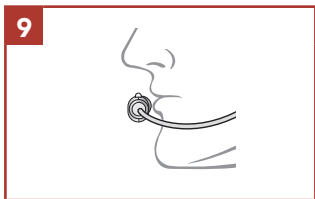
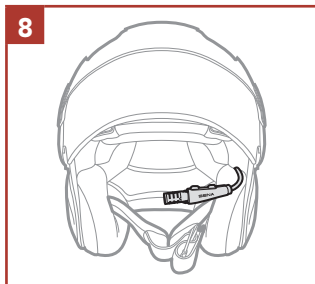
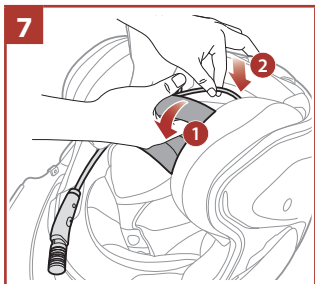
■ Détails sur le produit



■ Installation

- Le système de communication **ACS-RAM** s'adapte mieux lorsqu'il est installé sur le casque **Arai SZ-R VAS**.
- Pour en savoir plus sur l'installation, référez-vous au Manuel d'utilisation.





■ Couplage téléphone

Lorsque vous allumez le casque audio pour la première fois :



- ③ Sélectionnez **ACS-RAM** dans la liste des appareils Bluetooth détectés.



- Pour en savoir plus sur le couplage du téléphone, référez-vous au Manuel d'utilisation.

■ Utilisation du téléphone

Répondre à un appel



Mettre fin à un appel



Rejeter un appel



Composition vocale



Recomposer le dernier numéro

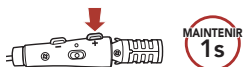


■ Commandes pour la musique

Lecture / Pause



Piste suivante



Piste précédente



■ Intercom Bluetooth

Le **casque audio** peut être couplé avec un autre casque audio pour une conversation par intercom Bluetooth.






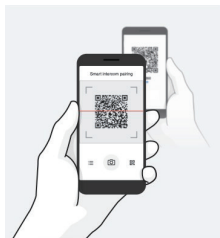
Couplage intercom

Il existe deux façons de coupler le casque audio :

Utilisation du menu Smart Intercom Pairing (SIP)

SIP vous permet de coupler rapidement les téléphones mobiles de vos amis pour établir une communication par intercom en scannant le code QR via l'**application SENA MOTORCYCLES** sans avoir à vous souvenir de la séquence de boutons à utiliser.

- ① Coupez le téléphone mobile et le casque audio.
- ② Ouvrez l'**application SENA MOTORCYCLES** et appuyez sur  (**menu Smart Intercom Pairing**).
- ③ Scannez le **code QR** affiché sur le téléphone mobile (**B**) de votre interlocuteur.
 - Votre ami (**B**) peut afficher le code QR sur son téléphone mobile en appuyant sur  > **code QR** () dans l'**application SENA MOTORCYCLES**.



- ④ Appuyez sur **Enregistrer** et vérifiez que le couplage entre votre interlocuteur (B) et vous-même (A) a été correctement établi.

Remarque : Smart Intercom Pairing (SIP) n'est pas compatible avec les produits Sena dotés de la technologie **Bluetooth 3.0** ou de toute version **antérieure**.

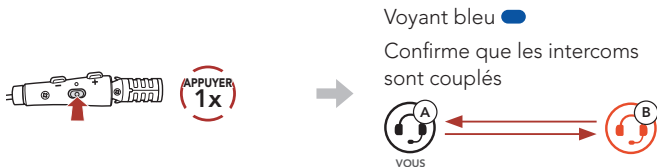
Utilisation du bouton



- ① Les utilisateurs (vous, B) passent en mode **Couplage intercom**.



- ② Appuyez sur le **bouton central** sur l'un des casques audio.



■ Intercom bidirectionnel

Démarrer/Terminer une conversation avec l'interlocuteur



■ Configuration

Accéder à Configuration



Navigation entre les options de menu

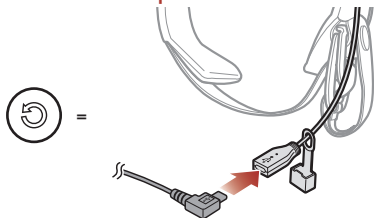


Activer ou Exécuter des options de menu



Dépannage

Réinitialisation par défaut

















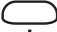
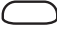

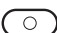

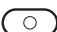
Lorsque le câble d'alimentation et de données USB est connecté à la source d'alimentation du casque audio, celui-ci s'éteint automatiquement et une réinitialisation aux paramètres par défaut se produit.

Remarque : la **réinitialisation par défaut** ne restaure pas le casque audio à ses paramètres d'usine.

Réinitialisation

-  ①  « Configuration »
-  ②  « Réinitialisation »
-  ③  « Réinitialisation, au revoir »

Référence rapide

| TYPE | FONCTIONNEMENT | COMMANDES SUR BOUTON |
|---|--|--|
|  Fonctionnement de base | Mettre sous tension |   MAINTENIR 1s |
| | Mettre hors tension |   APPUYER 1x |
| | Volume haut / Volume bas |  + ou  - APPUYER 1x |
|  Téléphone mobile | Répondre à un appel téléphonique |  APPUYER 1x |
| | Mettre fin à un appel/Rejeter |  MAINTENIR 2s |
| | Composition vocale |  MAINTENIR 3s |
| | Recomposer le dernier numéro |  - MAINTENIR 3s |
|  Musique | Lire / Mettre en pause de la musique |  MAINTENIR 1s |
| | Piste suivante |  + MAINTENIR 1s |
| | Piste précédente |  - MAINTENIR 1s |
|  Intercom | Couplage intercom |  MAINTENIR 5s |
| | |  APPUYER 1x |
| | Démarrer / mettre fin à la conversation par intercom |  APPUYER 1x |